

Avec le soutien financier du



**MINISTÈRE
DE L'AGRICULTURE
ET DE LA SOUVERAINETÉ
ALIMENTAIRE**

*Liberté
Égalité
Fraternité*



Le réseau technique national Idele : un réseau par des éleveurs pour les éleveurs

Barbara Ducreux, coordinatrice du réseau



Missions du réseau chiens de protection

1. L'accompagnement technique des (futurs) éleveurs et bergers en matière de choix, de mise en place et l'utilisation de chiens de protection des troupeaux.
2. L'amélioration de la qualité des chiens de protection, au travers notamment d'une filière nationale multi partenariale.
3. La sensibilisation des professionnels du tourisme, des médiateurs et des élus locaux des comportements à adopter lors de la rencontre avec des chiens de protection pour leur permettre ensuite de transmettre ces bonnes pratiques aux usagers du territoire qu'ils côtoient.

Les membres du réseau Idele peuvent intervenir sur tout le territoire national, à **l'exception de la zone couverte par la Pastorale pyrénéenne** (Ariège, Aude, Haute-Garonne, Pyrénées-Atlantiques, Hautes-Pyrénées et Pyrénées-Orientales).



La construction des savoirs et savoir-faire, entre connaissances scientifiques...

Des auteurs réputés

- R&L COPPINGER, 2002. **Dogs, a new understanding of canine origin, behavior and evolution.** The University of Chicago press, 352 p.
- JP SCOTT & JL FULLER, 1965. **Genetics and the social behavior of the dog.** University of Chicago Press.
- BEDOSSA T., DEPUTTE B.L. (Coords), 2010. **Comportement et Education du Chien.** Educagri. 458 p.
- BLANCHARD G., PARAGON B.-M., 2008. **L'alimentation des chiens. Conseils pratiques – Rations adaptées.** Editions France Agricole, 206 p.

La formation Relation Homme-chien enseignée par l'ENVA Maisons-Alfort, suivie par un de nos formateurs

- DEPUTTE B.L., 2020. **La relation jeune-mère chez les mammifères : le concept d'attachement.** Cours du DE « Comportement du chien : application à la relation homme-chien », ENVA AlforPro, 130 p.
- GILBERT C., 2020. **Facteurs internes & externes modulant l'agression = agressivité.** Cours du DE « Comportement du chien : application à la relation homme-chien », ENVA AlforPro, 42 p.
- GILBERT C., 2020. **Introduction à l'éthologie.** Cours du DE « Comportement du chien : application à la relation homme-chien », ENVA AlforPro, 80 p.
- GILBERT C., 2020. **Peur, Phobie, stress, anxiété:quels signaux, que faire ?** Cours du DE « Comportement du chien : application à la relation homme-chien », ENVA AlforPro, 45 p.
- GILBERT C., 2020. **Socialité chez le chien.** Cours du DE « Comportement du chien : application à la relation homme-chien », ENVA AlforPro, 73 p.
- PARAGON B.-M., 2020. **D'un mode d'alimentation à l'autre : quelles alternatives ?** Cours du DE « Comportement du chien : application à la relation homme-chien », ENVA AlforPro, 78 p.
- TITEUX E., 2020. **Agression, Agressivité, Prédation, Aspects pratiques.** Cours du DE « Comportement du chien : application à la relation homme-chien », ENVA AlforPro, 64 p.



La construction des savoirs et savoir-faire, entre connaissances scientifiques... et expériences individuelle et collective

Des années d'expériences cumulées et des centaines de chiens de protection mises en place



Un réseau national structuré autour de ...

Animatrice
(Institut de l'Élevage)

- Assure la promotion du réseau
- Assure la formation des experts du réseau
- Est l'interlocuteur privilégié pour des demandes spécifiques

Référents nationaux

- Représentent le réseau à des journées techniques nationales et/ou régionales
- Animent des formations collectives des différents types de public
- Assurent des suivis individuels d'éleveurs
- Assurent des appuis individuels d'éleveurs
- Assurent le recensement des CP et le suivi des naisseurs
- Forment et appuient les relais locaux

Relais locaux

- Mettent en place et entretiennent une dynamique locale
- Représentent le réseau à des journées techniques départementales
- Assurent des suivis individuels d'éleveurs dans leur département
- Assurent le recensement des CP et le suivi des naisseurs

Recenseurs

- Assurent le recensement des CP et le suivi des naisseurs



Le réseau technique national Idele : un réseau par des éleveurs pour les éleveurs

LE RÉSEAU EN QUELQUES CHIFFRES

2018

- Année de création

7

- Nombre de référents

23

- Nombre de relais locaux/recenseurs

4

- Nombre de recenseurs uniquement

12

- Formation d'éleveurs/bergers en 2022

> 220

- Accompagnements individuels en 2022



Décembre 2022

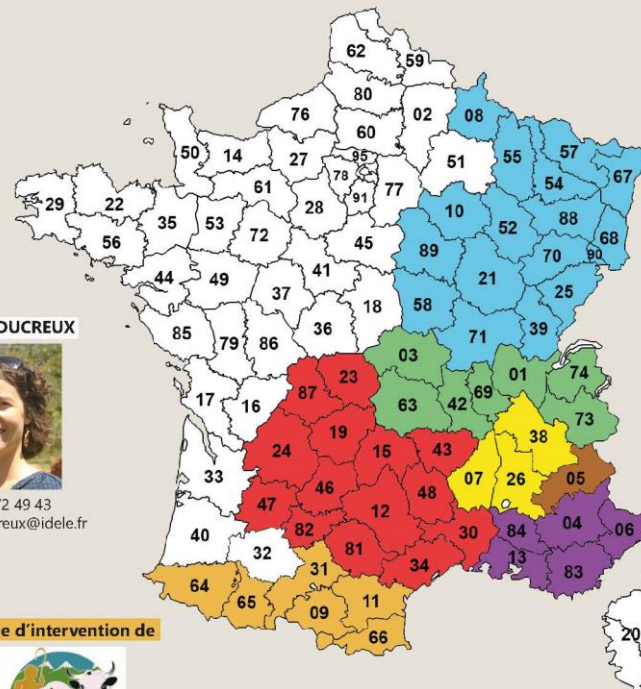


L'équipe des référents (7 personnes)

Un réseau d'experts « chiens de protection des troupeaux » au service des éleveurs et bergers

A CHAQUE DÉPARTEMENT SON RÉFÉRENT CHIENS DE PROTECTION INSTITUT DE L'ÉLEVAGE

Les référents sont en charge des formations collectives



Barbara DUCREUX



04 72 72 49 43
barbara.ducieux@idele.fr

Zone d'intervention de



05 61 89 28 50

Avec la collaboration
ponctuelle de
Bruno THIRION



07 88 57 73 18
bruno11260@orange.fr

Rémi BAHADUR



06 45 73 72 67
remi.bahadur@gmail.com

Yves LACHENAL



06 14 50 45 89
yveslach74@gmail.com

Béatrice REYNAUD



06 32 75 73 08
marcbea.champcrose@orange.fr

Magali ALLARD



06 16 30 26 26
mag05250@orange.fr

Simon MERVILLE



06 74 37 92 43
infnet.haut@gmail.com

Vincent DUCOMET



07 88 82 72 61
ducometav@gmail.com

Retrouvez toutes les informations techniques nécessaires et toute l'actualité des chiens de protection sur le site de l'Institut de l'Élevage <http://chiens-de-troupeau.idele.fr> (onglet « Chiens de protection ») et sur la page Facebook @chiensdetroupeauidele

Barbara DUCREUX
Institut de l'Élevage
Animatrice des réseaux chiens de troupeau

23 rue Jean Baldassini – 69364 LYON CEDEX 7
04 72 72 49 43
barbara.ducieux@idele.fr



Le réseau technique national Idele : l'offre d'accompagnement

1. Formations collectives





Une offre d'accompagnement adaptée aux professionnels

Du côté des formations

Public	Nom de la formation	Durée	Objectif principaux
 <p data-bbox="180 803 555 846">Eleveurs et bergers</p>	<p data-bbox="733 775 1340 875"><u>Intégrer un chien de protection dans son troupeau</u></p>	<p data-bbox="1531 803 1760 846">1 ou 2 jours</p>	<ul data-bbox="1913 375 2486 1218" style="list-style-type: none"> • Être capable de mieux comprendre le rôle et les comportements attendus d'un chien de protection • Être capable de bien choisir son chien de protection et de réussir son introduction dans le troupeau • Être capable de bien gérer son ou ses chiens de protection au quotidien • Être capable d'apprécier la qualité d'un chien de protection

Une offre d'accompagnement adaptée aux professionnels

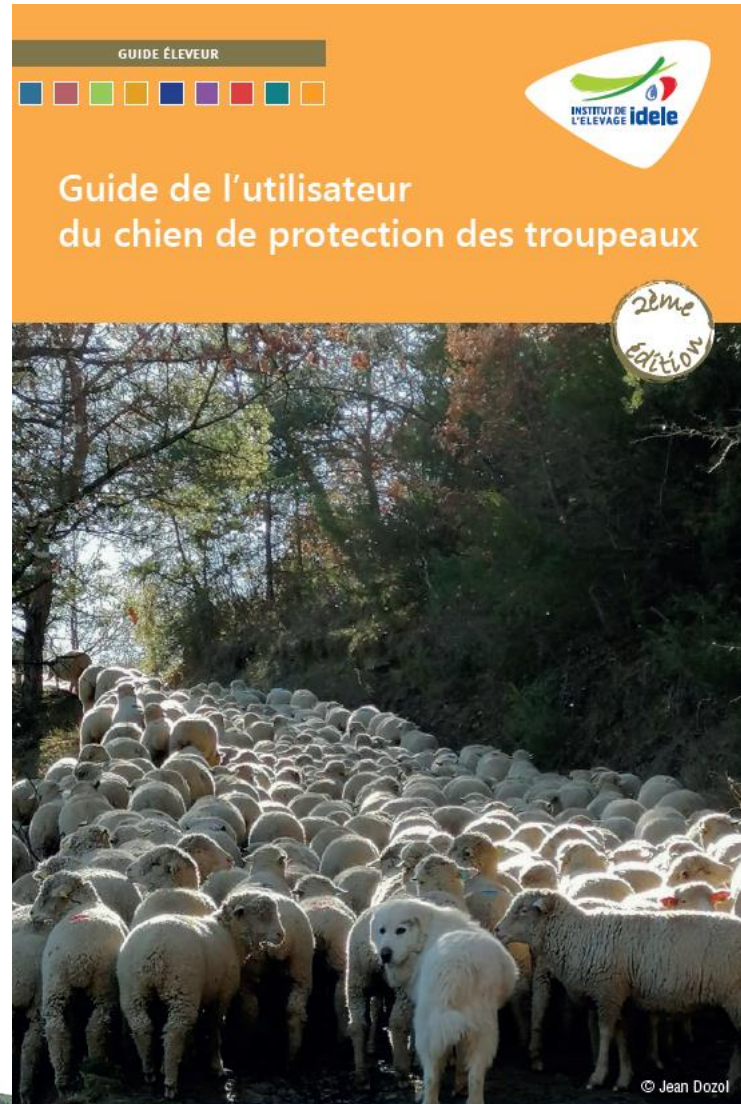
Du côté des formations



Public	Nom de la formation	Durée	Objectif principaux
Eleveurs et bergers	Intégrer un chien de protection dans son troupeau	1 ou 2 jours	
Bergers	<u>Gérer des chiens de protection des troupeaux dans son activité de berger</u>	1 jour	<ul style="list-style-type: none"> • Être capable de mieux comprendre le rôle et les comportements attendus d'un chien de protection • Être capable de bien gérer le ou les chiens de protection au quotidien, et de manière plus générale, les chiens de travail • Etre capable d'adopter le bon comportement vis-à-vis des chiens • Etre capable d'expliquer aux autres usagers de l'espace le rôle des chiens de protection et le comportement à adopter face à eux



Des documents pédagogiques à disposition





Une offre d'accompagnement adaptée aux professionnels

Du côté des formations

Public	Nom de la formation	Durée	Objectif principaux
Éleveurs et bergers	Intégrer un chien de protection dans son troupeau	1 ou 2 jours	
Bergers	Gérer des chiens de protection des troupeaux dans son activité de berger	1 jour	
Professionnels du tourisme, élus locaux et médiateurs, agents de l'OFB, de l'ONF, parcs...	Usagers du territoire et chiens de protection : mieux vivre ensemble !	1 jour	<ul style="list-style-type: none"> • Être capable de mieux comprendre le rôle et les comportements attendus d'un chien de protection • Être capable d'interagir avec les éleveurs du territoire sur la question des chiens de protection • Être capable d'adopter le bon comportement vis-à-vis des chiens de protection • Être capable d'expliquer aux autres usagers de l'espace le rôle des chiens de protection et le comportement à adopter face à eux



Une offre d'accompagnement adaptée aux professionnels Du côté des formations



Usagers du territoire et chiens de protection : mieux vivre ensemble !

*Ce document synthétique a été rédigé par l'Institut de l'Élevage
et les membres de son réseau technique de référence sur les chiens de protection.*





Une offre d'accompagnement adaptée aux professionnels

Du côté des formations

Public	Nom de la formation	Durée	Objectif principaux
Eleveurs et bergers	Intégrer un chien de protection dans son troupeau	1 ou 2 jours	
Bergers	Gérer des chiens de protection des troupeaux dans son activité de berger	1 jour	
Professionnels du tourisme, élus locaux et médiateurs, agents de l'OFB, de l'ONF, parcs...	Usagers du territoire et chiens de protection : mieux vivre ensemble !	1 jour	
Etudiants en lycées agricoles, en CFFPA, en MFR, en formations pour adultes	Appréhender la mise en place d'un chien de protection	1 jour	<ul style="list-style-type: none"> • Etre capable de définir le rôle et les comportements attendus d'un chien de protection • Être capable d'identifier les critères de choix d'un chien de protection et de comprendre les bases de sa mise en place • Etre capable d'adopter le bon comportement vis-à-vis des chiens de protection • Être capable de concevoir la place du chien de protection dans un contexte de multi-usage



Une offre d'accompagnement adaptée aux professionnels

Du côté des accompagnements individuels

1. Formations collectives



2. Suivi individuel lors de la mise en place d'un chiot





Une offre d'accompagnement adaptée aux professionnels

Du côté des accompagnements individuels

2. Suivi individuel lors de la mise en place d'un chiot

		<u>Déroulé</u>
<u>Public</u> éleveurs allant/venant d'acquérir un chiot de protection.	<u>Objectif</u> aider l'éleveur à mettre en pratique les fondamentaux délivrés en formation	4 à 5 visites individuelles chez l'éleveur (~ 2 heures) <ul style="list-style-type: none">- avant l'arrivée du chiot (diagnostic et aide au choix)- dans les 10 j qui suivent l'arrivée du chiot- 1 à 1 mois ½ après l'arrivée du chiot- au moment de la 1^{ère} sortie du troupeau- au moment de la puberté du chien Remise d'un compte-rendu après chaque visite



Une offre d'accompagnement adaptée aux professionnels

Du côté des accompagnements individuels

1. Formations collectives



2. Suivi individuel lors de la mise en place d'un chiot



3. Appui individuel

Une prestation de conseil individuel sur-mesure
pour accompagner l'éleveur utilisateur de chiens de protection sur des questions spécifiques

Le réseau technique national Idele : l'offre d'accompagnement

1. Formations collectives



2. Suivi individuel lors de la mise en place d'un chiot



3. Appui individuel

**3 formules complémentaires :
il est fortement conseillé de faire une formation
en amont d'un suivi individuel !**

Un réseau national

- ✓ Chiens de protection mises en place contre d'autres types de prédateurs : renard, lynx, corbeaux, sangliers...
- ✓ Interventions pas seulement limitées aux zones concernées par la prédation par le loup
- ✓ Renforcement de l'équipe petit à petit pour assurer une couverture nationale et répondre au mieux aux besoins des éleveurs et bergers selon leur(s) territoire(s) et le(s) mode(s) de conduite de leur(s) troupeau(x).

Un accompagnement technique aidé financièrement dans les zones éligibles à la mesure de protection des troupeaux



	Plafond de dépense pour les aides	Prestations du réseau Idele (tarifs 2021)
Formation collective	150 € / jour de formation	470 € / jour (net de taxes ou HT) + frais de déplacement
Appui individuel	600 € / jour de visite sur place	Suivi individuel chiot : 170 € / visite (net de taxes ou HT) + frais de déplacement en sus
		Appui individuel chien adulte : 170 € / visite (net de taxes ou HT) + frais de déplacement en sus
Taux d'aide public 100 %	Plafond annuel : 2000 €	



Un réseau qui s'appuie sur les structures locales

Du côté des formations des éleveurs et des bergers

Interlocuteurs : structures agricoles locales, (Chambre d'Agriculture, associations...), centres de formation, DDT(M)...

Consulter la liste

Du côté des accompagnements individuels des éleveurs

Interlocuteurs : DDT(M)

Du côté des autres formations

Interlocuteurs : Idele directement (cf. carte ci-contre)

Un réseau d'experts « chiens de protection des troupeaux » au service des éleveurs et bergers

A CHAQUE DÉPARTEMENT SON RÉFÉRENT
CHIENS DE PROTECTION INSTITUT DE L'ÉLEVAGE
Les référents sont en charge des formations collectives

Barbara DUCREUX

04 72 72 49 43
barbara.ducieux@idele.fr

Remi BAHADUR

06 45 73 72 67
remi.bahadur@gmail.com

Yves LACHENAL

06 14 50 45 89
yveslach74@gmail.com

Béatrice REYNAUD

06 32 75 73 08
marcbea.champcrose@orange.fr

Magali ALLARD

06 16 30 26 26
mag05250@orange.fr

Simon MERVILLE

06 74 37 92 43
infernet.haut@gmail.com

Vincent DUCOMET

07 88 82 72 61
ducometav@gmail.com

Zone d'intervention de

05 61 89 28 50

Avec la collaboration ponctuelle de Bruno THIRION

07 88 57 73 18
bruno11260@orange.fr

Retrouvez toutes les informations techniques nécessaires et toute l'actualité des chiens de protection sur le site de l'Institut de l'Élevage
<http://chiens-de-troupeau.idele.fr> (onglet « Chiens de protection »)
et sur la page Facebook @chiensdetroupeauidele

Barbara DUCREUX
Institut de l'Élevage
Animatrice des réseaux chiens de troupeau
23 rue Jean Baldassini – 69364 LYON CEDEX 7
04 72 72 49 43
barbara.ducieux@idele.fr

INSTITUT DE L'ÉLEVAGE idele

Janvier 2023





Un réseau qui s'appuie sur les structures locales

22

Pour une demande de suivi (chiot) ou d'appui individuel (chien adulte) :

- s'il y a un relais local ou un référent dans le département, **l'éleveur** prend directement contact avec lui
- s'il n'y a pas de relais local ou de référent, **l'éleveur** prend contact avec une personne dans un département limitrophe

L'éleveur peut obtenir les coordonnées d'un relais/référent sur internet

La DDT (généralement) peut aussi faire l'intermédiaire

Structuration d'une filière nationale chiens de protection

- **Démarche collective, professionnelle, volontaire et sur le long terme**, mise en place au service des éleveurs d'animaux de rente (ovins, caprins, camélidés, volailles, bovins...), utilisateurs de chiens de protection
- **Partenaires engagés**





Quels sont les objectifs de la démarche ?

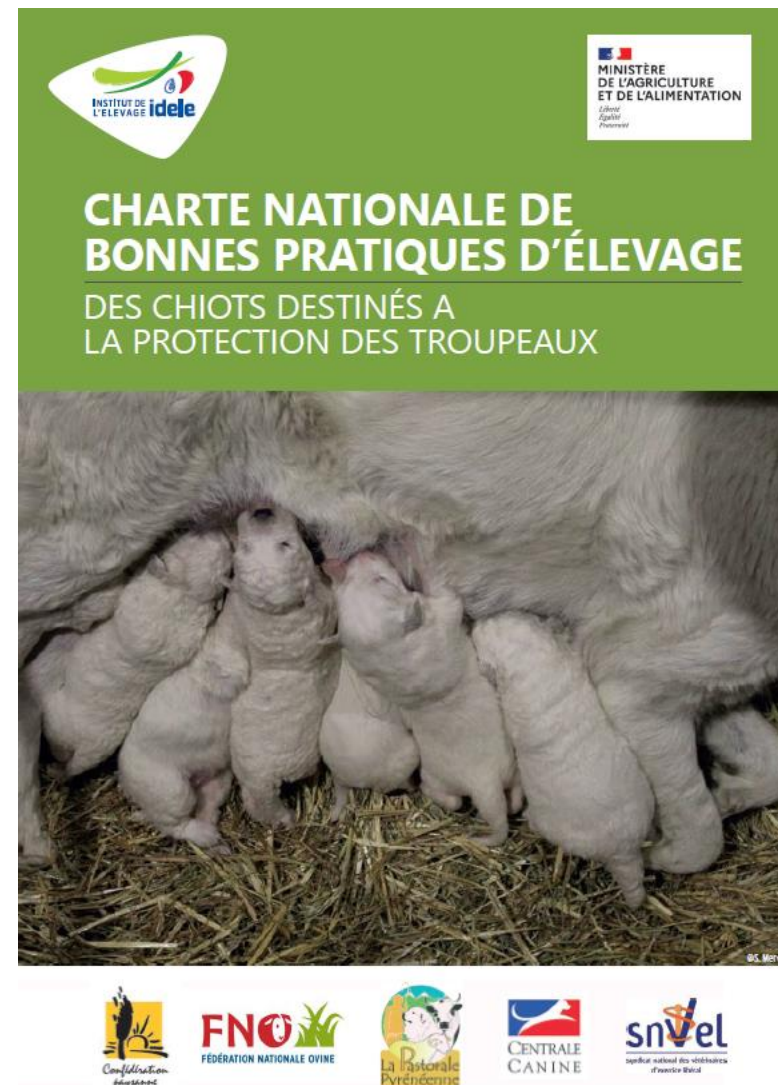
24

1. Créer du lien entre éleveurs-utilisateurs en les aidant à se structurer et à partager leurs savoirs, savoir-faire et expériences ;
2. Identifier des éleveurs-utilisateurs intéressés pour s'engager dans une démarche organisée de production de chiots ;
3. Mieux conseiller les (futurs) utilisateurs et faciliter l'introduction et l'utilisation des chiens de protection ;
4. Prévenir les inconvénients en lien avec le multi-usage du territoire et améliorer son acceptation par les autres usagers ;
5. Valoriser le travail des éleveurs-utilisateurs et faire du chien de protection un sujet technique au même titre que celui de l'élevage des animaux d'élevage et à redonner de la confiance vis-à-vis de cet outil de travail.

Les premières étapes de la démarche

Une démarche en 2 premières étapes

1. Recensement des chiens de protection en activité
2. Création d'un réseau d'éleveurs-naisseur, adhérant à la Charte Nationale de Bonnes Pratiques d'Élevage des Chiots destinés à la Protection des Troupeaux



1. Recensement des chiens de protection en activité

QUI LE FAIT ?

Un recenseur, membre du réseau technique de référence sur les chiens de protection de l'Institut de l'Élevage ou technicien de la Pastorale Pyrénéenne.

QUELS SONT LES CHIENS CONCERNÉS ?

Les chiens de race de protection des troupeaux (purs ou croisés) d'au moins 18 mois, qui travaillent sur troupeaux (ovins, caprins, volailles, camélidés, bovins...), quel que soit le système d'élevage.

QUELLES SONT LES DONNÉES COLLECTÉES ?

Des informations sur l'identité du chien, ses principales caractéristiques physiques, son environnement de travail, les conditions d'introduction au troupeau à son arrivée sur la ferme et les qualités et défauts que lui trouve l'éleveur.

QUE DEVIENNENT CES DONNÉES ?

Elles sont enregistrées dans une base de données informatique sécurisée dont l'accès est limité aux recenseurs ; l'utilisation des données sera faite avec une finalité purement technique ou de recherche, avec votre accord.

QUEL EST SON COÛT ?

Démarche volontaire entièrement gratuite.



Des outils de communication pour permettre à chacun de diffuser l'information auprès des éleveurs

➤ 2 outils de communication pour informer de la démarche

- Une vidéo sur le web
- Un flyer

RECENSEMENT
DES CHIENS DE PROTECTION
DES TROUPEAUX

CAMPAGNE NATIONALE 2023
2^{ÈME} ÉDITION
APPEL AUX ÉLEVEURS
UTILISATEURS

DES DONNÉES COLLECTÉES AUJOURD'HUI
POUR DES CHIENS PLUS ADAPTÉS DEMAIN

INSTITUT DE L'ÉLEVAGE **idele**

MINISTÈRE DE L'AGRICULTURE ET DE LA SOUVERAINETÉ ALIMENTAIRE

Confédération pyrénéenne

FNO
FÉDÉRATION NATIONALE OVINE

La Pastorale Pyrénéenne

CENTRALE CANINE

snvel
syndicat national des éleveurs d'ovins de la région

INSTITUT DE L'ÉLEVAGE **idele**



Rasco & Nous, un film sur les chiens de protection des troupeaux

28



RASCOETNOUS.FR



Avril 2021

Où retrouver de l'information ?

✓ **Plaquette** de présentation du réseau et des services proposés

✓ **Page web** <http://chiens-de-troupeau.idele.fr>

- Coordonnées des interlocuteurs de chaque département
- Accompagnements disponibles et démarche à suivre
- Dates des formations prévues
- Informations techniques : guide, fiches, vidéos
- Filière nationale CP

✓ **Page Facebook** : @chiensdetroupeauidele

UN RÉSEAU D'EXPERTS
« CHIENS DE PROTECTION
DES TROUPEAUX »
AU SERVICE DES ÉLEVEURS
ET BERGERS

**Le chien,
un moyen**
pour protéger
les troupeaux
contre la prédation

Le chien de protection peut s'avérer un moyen efficace pour protéger les troupeaux contre la prédation. Toutefois, pour que cette expérience soit réussie, il importe de s'informer en amont et de suivre certaines règles.

Vous êtes éleveur et vous envisagez d'acquérir un chien de protection ou vous en avez déjà ?
Vous êtes berger et souhaitez réussir la prise en main de chiens de protection pendant la période d'estive ?
Les experts chiens de protection du réseau Idele vous proposent un accompagnement personnalisé, en prenant en compte les spécificités de votre territoire et de votre système d'élevage.

Le réseau Idele peut aussi intervenir auprès des professionnels du tourisme, des élus locaux, des médiateurs et des agents de l'Etat pour expliquer le rôle des chiens de protection et le comportement à adopter face à eux, en lien avec le multi-usage du territoire.

© Emmanuel Ponce



Merci de votre attention !

Contact

- Barbara DUCREUX, coordinatrice du réseau à l'Institut de l'Élevage
- E-mail : barbara.ducieux@idele.fr
- Tel. : 04 72 72 49 43 (ligne directe)

- Plus d'infos sur <http://chiens-de-troupeau.idele.fr>
- et @chiensdetroupeauidele

Avec le soutien financier du



**MINISTÈRE
DE L'AGRICULTURE
ET DE LA SOUVERAINETÉ
ALIMENTAIRE**

*Liberté
Égalité
Fraternité*